

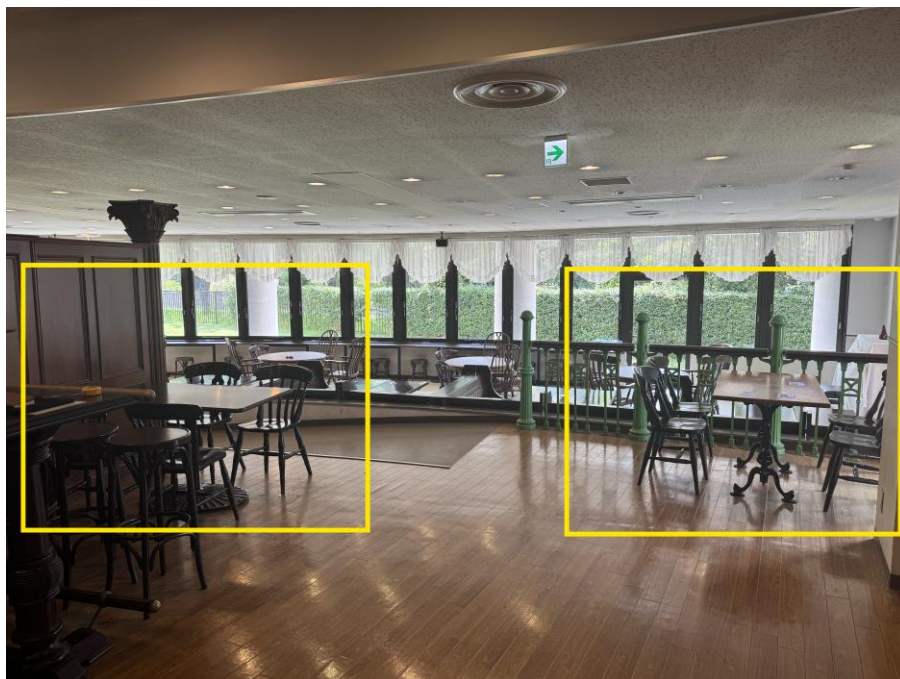
## 学生食堂の優先席について

学生支援部

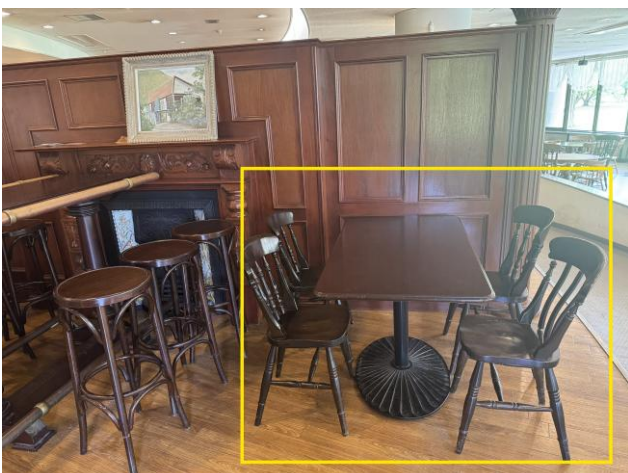
学生食堂の利用に支障のある方への支援として、以下の通り優先席を設けます。  
利用を必要とする方へのご理解とご配慮をお願いいたします。  
利用者がいない場合はどなたでも利用できます。

### 【優先席設置場所】

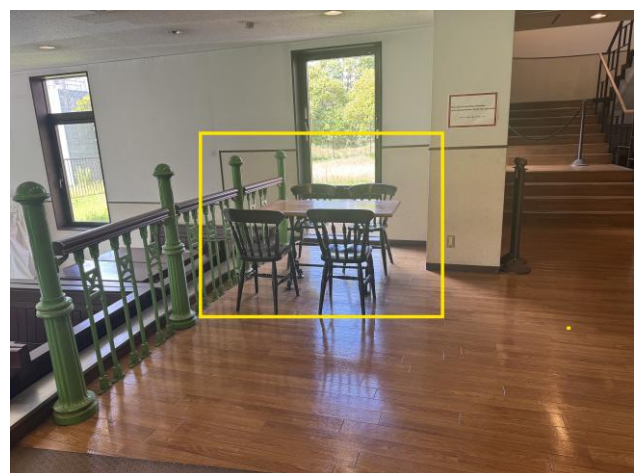
4号館1階ラパス 最上段フロアスロープ付近 2か所



① ハイテーブル隣



② 窓際



【再掲：フードカート設置場所】

設置場所	台数	カート No.
①4号館1階 ラパス	2	1, 2
②4号館2階 バルコーネ	2	3, 4
③アジアン食堂食神	2	5, 6
④7号館3階 KUISカフェ	2	7, 8



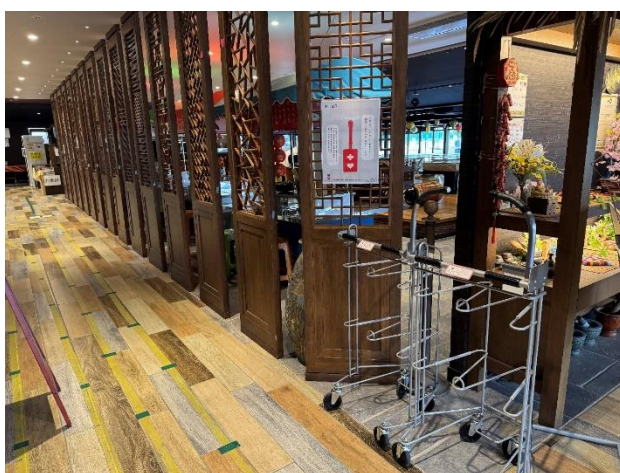
① ラパス（出入口付近）



② バルコーネ（レジカウンター横）



③ 食神（メニュー台の裏手）



④ KUISカフェ（入口入り左手側）

